

# Technisches Datenblatt

Produktmerkmale



## Gefrierschrank 700 l GN 2/1, Edelstahl, linke Tür

<b>Modell</b>	<b>SAP -Code</b>	00021697
---------------	------------------	----------



- GN / EN -Größe im Gerät [mm]: GN 2/1
- Kammervolumen [l]: 458
- Mindestvorrichtungstemperatur [° C]: -2
- Maximale Gerätetemperatur [° C]: 7
- Isolationsdicke [MM]: 90
- Steuertyp: digital
- Innenbeleuchtung: Nein
- Türschloss: Ja
- Automatisches Auftauen: Ja
- Haccp: Ja
- Jährlicher Energieverbrauch [KWH]: 332

<b>SAP -Code</b>	00021697	<b>Bruttovolumen [M3]</b>	1.445
<b>Netzbreite [MM]</b>	733	<b>Nettovolumen [M3]</b>	1.298
<b>Nettentiefe [MM]</b>	847	<b>Anzahl der GN / en</b>	24
<b>Nettohöhe [MM]</b>	2090	<b>GN / EN -Größe im Gerät [mm]</b>	GN 2/1
<b>Nettogewicht / kg]</b>	132.20	<b>Mindestvorrichtungstemperatur [° C]</b>	-2
<b>Power Electric [KW]</b>	0.130	<b>Maximale Gerätetemperatur [° C]</b>	7
<b>Wird geladen</b>	230 V / 1N - 50 Hz	<b>Kältemittel</b>	R290
<b>Energieklasse</b>	A	<b>Klimaklasse</b>	5
<b>Kammervolumen [l]</b>	458		

# Technisches Datenblatt

Technische Zeichnung

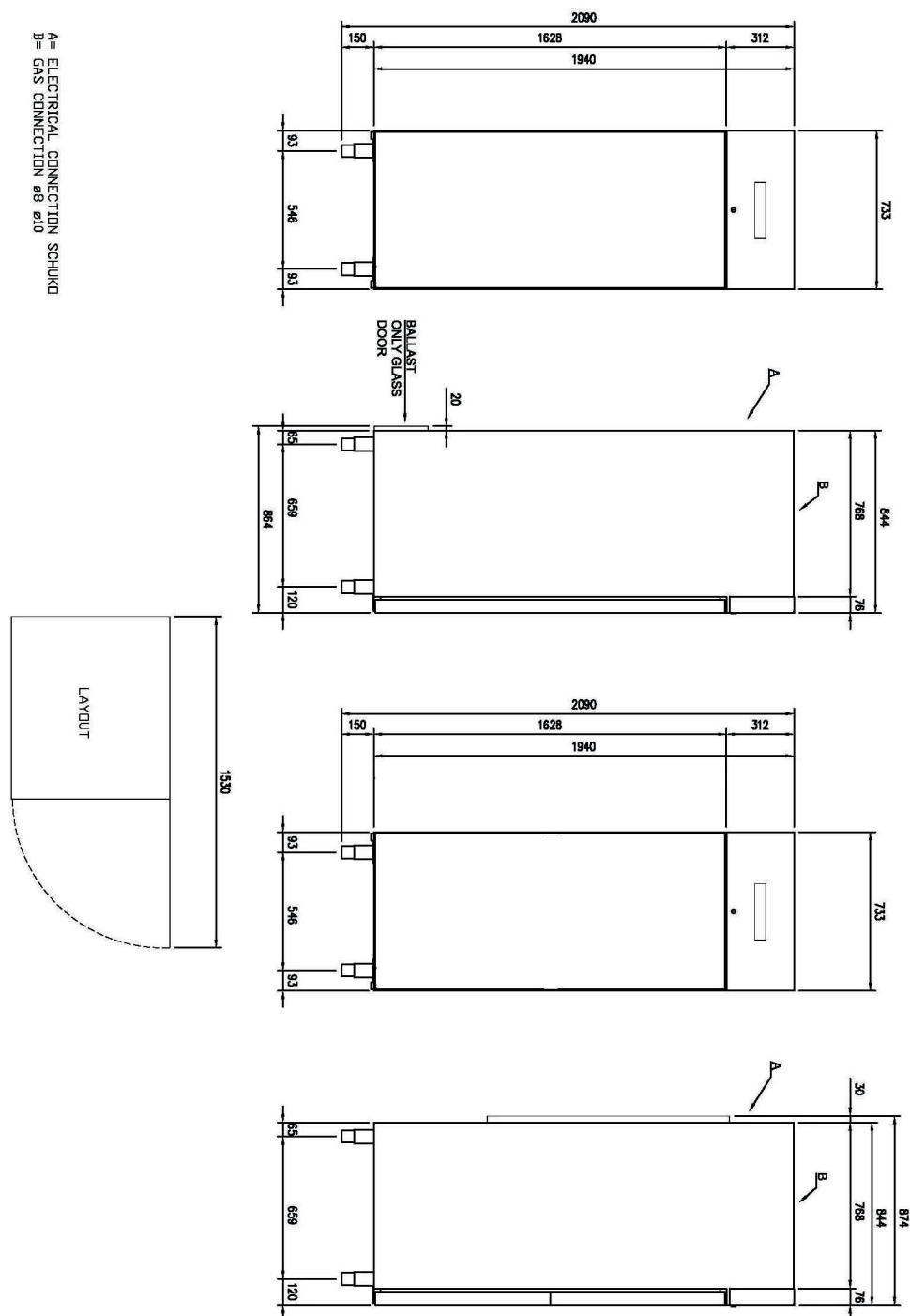


Gefrierschrank 700 l GN 2/1, Edelstahl, linke Tür

Modell

SAP -Code

00021697





### Gefrierschrank 700 l GN 2/1, Edelstahl, linke Tür

Modell

SAP -Code

00021697

1

#### **Isolierung 90 mm**

minimale Verluste  
– Energie sparen

2

#### **Beidseitige Öffnung**

Standortvariabilität  
– höhere betriebliche Effizienz, bessere  
Küchenergonomie

3

#### **Komplett aus Edelstahl gefertigt**

Korrosionsbeständigkeit  
– längere Lebensdauer, Gesundheitssicherheit

4

#### **Automatisches Abtauen**

Es muss nichts beobachtet werden  
– immer ordnungsgemäß funktionieren, ohne  
dass zusätzliche Anforderungen an den Bediener  
gestellt werden

5

#### **Räder, Beine**

Variabilität  
– Benutzerkomfort

6

#### **Hohe Energieklasse**

minimaler Energieverlust, hohe Effizienz, garantiert  
gekühlte Lebensmittel  
– Kostenersparnis hygienische Sicherheit

# Technisches Datenblatt

technische Parameter



## Gefrierschrank 700 l GN 2/1, Edelstahl, linke Tür

Modell

SAP -Code

00021697

**1. SAP -Code:**

00021697

**2. Netzbreite [MM]:**

733

**3. Nettentiefe [MM]:**

847

**4. Nettohöhe [MM]:**

2090

**5. Nettogewicht / kg]:**

132.20

**6. Bruttobreite [MM]:**

763

**7. Grobtiefe [MM]:**

873

**8. Bruttohöhe [MM]:**

2170

**9. Bruttogewicht [kg]:**

147.20

**10. Gerätetyp:**

Elektrisches Gerät

**11. Power Electric [KW]:**

0.130

**12. Wird geladen:**

230 V / 1N - 50 Hz

**13. Energieklasse:**

A

**14. Kältemittel:**

R290

**15. Material:**

AISI 304

**16. Die Außenfarbe des Geräts:**

Edelstahl

**17. Maximale Umgebungstemperatur [° C]:**

40

**18. Geräteeigenschaften 2:**

kühlend

**19. GN / EN -Größe im Gerät [mm]:**

GN 2/1

**20. Anzahl der GN / en:**

24

**21. Kammervolumen [l]:**

458

**22. Bruttovolumen [M3]:**

1.445

**23. Nettovolumen [M3]:**

1.298

**24. Verstellbare Füße:**

Ja

**25. Isolationsdicke [MM]:**

90

**26. Anzahl der Türen:**

1

**27. Einheit:**

Ja

**28. Steuertyp:**

digital

# Technisches Datenblatt

technische Parameter



Gefrierschrank 700 l GN 2/1, Edelstahl, linke Tür

Modell

SAP -Code

00021697

**29. Türschloss:**

Ja

**34. Maximale Gerätetemperatur [° C]:**

7

**30. Innenbeleuchtung:**

Nein

**35. Automatisches Auftauen:**

Ja

**31. Haccp:**

Ja

**36. Anzahl der Gitter:**

3

**32. Jährlicher Energieverbrauch [KWH]:**

332

**37. Klimaklasse:**

5

**33. Mindestvorrichtungstemperatur [° C]:**

-2

**38. Querschnitt der Leiter CU [mm<sup>2</sup>]:**

0,5

- Výkon (kW): 2,4-3,3 (230 V)